



VL24_1M – 31 december 1962 *
 NVPH-nrs: 157-166 – scheepje
 Formaat: 19 x 10 cm, gewoon



VL18a_1M – 31 december 1962 *
 NVPH-nrs: 200-201 – scheepje Engelse druk
 Formaat: 19 x 10 cm, gewoon



VL16_1M – 31 december 1962 *
 NVPH-nrs: 210, 213 – Hulputgifte
 Formaat: 19 x 10 cm, gewoon



VL16_1aM – 31 december 1962 *
 NVPH-nrs: 210-213 – Hulputgifte
 Formaat: 19 x 10 cm, gewoon



VL16_1bM – 31 december 1962 *
 NVPH-nrs: 200, 210 – Hulputgifte
 Formaat: 19 x 10 cm, gewoon



VL16_1cM – 31 december 1962 *
 NVPH-nrs: 210, 211, 245 – Hulputgifte
 Formaat: 19 x 10 cm, gewoon
 Opm: 245 van V11



VL16_1dM – 31 december 1962 *
 NVPH-nrs: 212, 213, 246 – Hulpuiftgifte
 Formaat: 19 x 10 cm, gewoon
 Opm: 246 van fdc V11



VL13_1aM – 31 december 1962 *
 NVPH-nrs: 220-224 – Koningin Wilhelmina
 Formaat: 19 x 10 cm, gewoon



VL13_1bM – 31 december 1962 *
 NVPH-nrs: 225-228 – Koningin Wilhelmina
 Formaat: 19 x 10 cm, gewoon



VL12_1M – 31 december 1962 *
 NVPH-nrs: 244 – Koningin Wilhelmina
 Formaat: 19 x 10 cm, gewoon



VL11_1M – 31 december 1962 *
 NVPH-nrs: 245, 246 – Hulpuiftgifte
 Formaat: 19 x 10 cm, gewoon



VL9_1M – 31 december 1962 *
 NVPH-nrs: 249-258 – Cijfer
 Formaat: 19 x 10 cm, gewoon



VL8_1M – 31 december 1962 *
 NVPH-nrs: 257-264 – Kon. Wilhelmina
 Formaat: 19 x 10 cm, gewoon



VL8_2M – 31 december 1962 *
 NVPH-nrs: 265-273 – Kon. Wilhelmina
 Formaat: 19 x 10 cm, gewoon



VL6_1M – 31 december 1962
 NVPH-nrs: 276-277 – Inhoudigingszegels
 Formaat: 19 x 10 cm, gewoon



VL6_2M – 31 december 1962 *
 NVPH-nrs: 276-277 – Inhoudigingszegels
 Formaat: 19 x 10 cm, gewoon



VL3_1M – 31 december 1962 *
 NVPH-nrs: 284c, 284d – Hulpuitgifte
 Formaat: 19 x 10 cm, gewoon



VL2_1M – 31 december 1962 *
 NVPH-nrs: 294 – Koningin Juliana
 Formaat: 19 x 10 cm, gewoon



L0_1M – 31 december 1962 *
 NVPH-nrs: 308 – Blok inheemse voorstellingen
 Formaat: 19 x 10 cm, gewoon



L1_1M – 31 december 1962 *
 NVPH-nrs: 297-307 – Inheemse voorstellingen
 Formaat: 19 x 10 cm, gewoon



L1_1aM – 31 december 1962 *
 NVPH-nrs: 297,301,302,306 – Inheemse voorstellingen
 Formaat: 19 x 10 cm, gewoon



L1_1bM – 31 december 1962 *
 NVPH-nrs: 298-300,303-305,307 – Inheemse voorstellingen
 Formaat: 19 x 10 cm, gewoon



L1_1cM – 31 december 1962 *
 NVPH-nrs: 297-302,306 – Inheemse voorstellingen
 Formaat: 19 x 10 cm, gewoon



L1_1dM – 31 december 1962 *
 NVPH-nrs: 297-307 – Inheemse voorstellingen
 Formaat: 23,8 x 17 cm, gewoon



L1_2M – 31 december 1962 *
 NVPH-nrs: 297-307 – Inheemse voorstellingen
 Formaat: 19 x 10 cm, gewoon



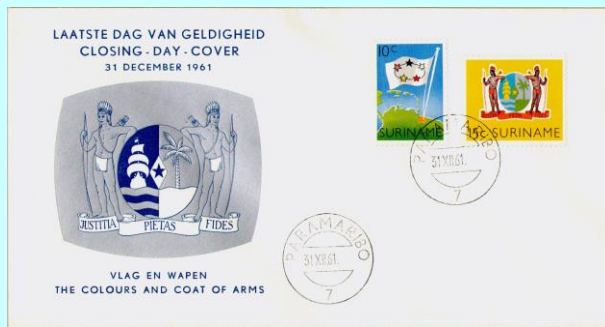
L5_1M – 31 december 1962 *
 NVPH-nrs: 317-320 – Gelegenheidszegels
 Formaat: 19 x 10 cm, gewoon



L7_1M – 31 december 1962 *
 NVPH-nrs: 323 – Jaarbeurs
 Formaat: 19 x 10 cm, gewoon



L10A_1M – 31 december 1962 *
 NVPH-nrs: 330 – Hulputgifte
 Formaat: 19 x 10 cm, gewoon



L15_1M – 31 december 1961 *
 NVPH-nrs: 347-348 – Statuut vh koninkrijk
 Formaat: 19 x 10 cm, gewoon



L16_1M – 31 december 1961 *
 NVPH-nrs: 349-353 – Olympische Spelen
 Rome
 Formaat: 19 x 10 cm, gewoon



L16A_1M – 28 februari 1966 *
 NVPH-nrs: 354-360 – Inheemse vruchten
 Formaat: 19 x 10 cm, gewoon



L16A_2M – 28 februari 1966 *
 NVPH-nrs: 354-360 – Inheemse vruchten
 Formaat: 22,8 x 10,3 cm, gewoon
 Opm: met serie 439-446



L16B_1M – 30 juli 1965 *
 NVPH-nrs: 363,364,368,370 – Historische gebouwen
 Formaat: 19 x 10 cm, gewoon
 Opm: zou volgens NVPH 30-6-1965 moeten zijn



L17_1M – 31 december 1961 *
 NVPH-nrs: 371-375 – Jamborette
 Formaat: 19 x 10 cm, gewoon



L18_1M – 31 december 1962 *
 Formaat: ca. 19 x 10 cm, gewoon
 NVPH-nrs: 376-377 – Hammerskjöld



L18_2M – 31 december 1962 *
 Formaat: ca. 19 x 10 cm, gewoon
 NVPH-nrs: 376-377 – Hammerskjöld



L19_1M – 31 december 1962 *
 Formaat: 19 x 10 cm, gewoon papier
 NVPH-nrs: 378 – Jubileumzegel



L19_2M – 31 december 1962 *
 Formaat: 19 x 10 cm, gewoon papier
 NVPH-nrs: 378 – Jubileumzegel



L20_1M – 31 december 1962 *
 Formaat: 19 x 10 cm, gewoon papier
 NVPH-nrs: 379-83 – Rode Kruiszegels



L21_1M – 31 december 1962 *
 Formaat: 19 x 10 cm, gewoon papier
 NVPH-nrs: 384-385 – Anti-malaria



L21_2M – 31 december 1962 *
 Formaat: 19 x 10 cm, gewoon papier
 NVPH-nrs: 384-385 – Anti-malaria



L22_1M – 31 december 1962 *
 Formaat: 19 x 10 cm, gewoon papier
 NVPH-nrs: 386-387 – Nieuwe hotels



L23_1M – 30 juni 1963 *
 NVPH-nrs: 388-389 – Diaconessenhuis
 Formaat: 19 x 10 cm, gewoon papier



L23_2M – 30 juni 1963 *
 NVPH-nrs: 388-389 – Diaconessenhuis
 Formaat: 19 x 10 cm, gewoon papier



L24_1M – 31 december 1962 *
 NVPH-nrs: 390-393 – Dierenbescherming
 Formaat: 19 x 10 cm, gewoon papier
 Opm: volgens NVPH 30 juni 1963



L24_2M – 29 juni 1963 *
 NVPH-nrs: 390-393 – Dierenbescherming
 Formaat: 19 x 10 cm, gewoon papier
 Opm: volgens NVPH 30 juni 1963



L24_3M – 29 juni 1963 *
 NVPH-nrs: 390-393 – Dierenbescherming
 Formaat: 19 x 10 cm, gewoon papier
 Opm: volgens NVPH 30 juni 1963



L25_1M – 31 december 1963 *
 NVPH-nrs: 394-395 – Anti-honger
 Formaat: 19 x 10 cm, gewoon papier



L25_2M – 31 december 1963 *
 NVPH-nrs: 394-395 – Anti-honger
 Formaat: 19 x 10 cm, gewoon papier



L26_1M – 31 december 1963 *
 NVPH-nrs: 396-397 – afschaffing slavernij
 Formaat: 19 x 10 cm, gewoon papier



L26_2M – 31 december 1963 *
 NVPH-nrs: 396-397 – afschaffing slavernij
 Formaat: 19 x 10 cm, gewoon papier



L27_1M – 30 juni 1965 *
 NVPH-nrs: 398-402 – Kinderzegels
 Formaat: 19 x 10 cm, gewoon papier



L29_1M – 30 juni 1964 *
 NVPH-nrs: 404 – 150 jr onafhankelijkheid
 Formaat: 19 x 10 cm, gewoon papier



L30_1M – 31 december 1964 *
 NVPH-nrs: 405-409 – Stg Lucht- en Ruimtevaart
 Formaat: 19 x 10 cm, gewoon papier



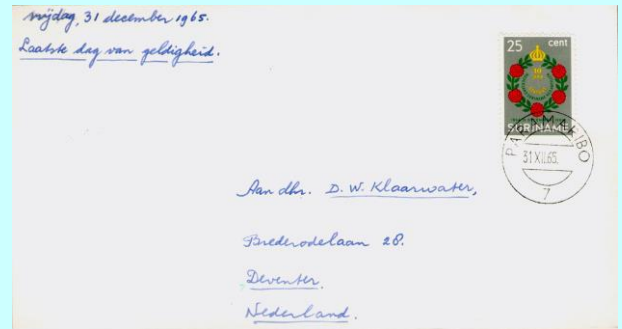
L31_1M – 30 juni 1965 *
 NVPH-nrs: 410-413 – Jamborette
 Formaat: 19 x 10 cm, gewoon papier



L32_1M – 30 juni 1965 *
 NVPH-nrs: 414-417 – Kinderzegels
 Formaat: 19 x 10 cm, gewoon papier



L34_1M – 31 december 1965 *
 NVPH-nrs: 419 – 10 jr Statuut
 Formaat: 19 x 10 cm, gewoon papier



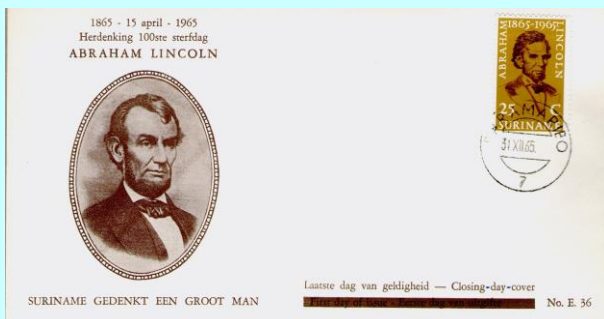
L34_2M – 31 december 1965 *
 NVPH-nrs: 419 – 10 jr Statuut
 Formaat: 19 x 10 cm, gewoon papier



L35_1M – 31 december 1965 *
 NVPH-nrs: 420-423 – 50 jr Groene Kruis
 Formaat: 19 x 10 cm, gewoon papier



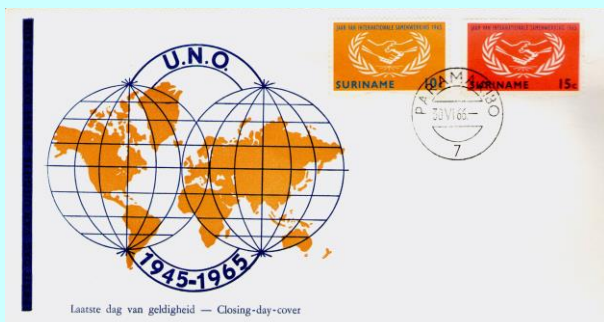
L35_2M – 31 december 1965 *
 NVPH-nrs: 420-423 – 50 jr Groene Kruis
 Formaat: 19 x 10 cm, gewoon papier



L36_1M – 31 december 1965 *
 NVPH-nrs: 424 – Abraham Lincoln
 Formaat: 19 x 10 cm, gewoon papier



L36_2M – 31 december 1965 *
 NVPH-nrs: 424 – Abraham Lincoln
 Formaat: 19 x 10 cm, gewoon papier



L37_1M – 30 juni 1965 *
 NVPH-nrs: 425-426 – Internat. Samenwerking
 Formaat: 19 x 10 cm, gewoon papier



L37_2M – 30 juni 1965 *
 NVPH-nrs: 425-426 – Internat. Samenwerking
 Formaat: 19 x 10 cm, gewoon papier



L37_3M – 30 juni 1965 *
 NVPH-nrs: 425-426 – Internat. Samenwerking
 Formaat: 19 x 10 cm, gewoon papier



L38_1M – 30 juni 1965 *
 NVPH-nrs: 427-430 – Brokopondo centrale
 Formaat: 19 x 10 cm, gewoon papier



L38_2M – 30 juni 1965 *
 NVPH-nrs: 427-430 – Brokopondo centrale
 Formaat: 19 x 10 cm, gewoon papier



L39_1M – 30 juni 1965 *
 NVPH-nrs: 431-434 – Kinderzegels
 Formaat: 19 x 10 cm, gewoon papier



L39_2M – 30 juni 1965 *
 NVPH-nrs: 431-434 – Kinderzegels
 Formaat: 19 x 10 cm, gewoon papier



L41_1M – 31 december 1966 *
 NVPH-nrs: 436-437 – Vluchtelingen hulp
 Formaat: 19 x 10 cm, gewoon papier



L41_2M – 31 december 1966 *
 NVPH-nrs: 436-437 – Vluchtelingen hulp
 Formaat: 19 x 10 cm, gewoon papier



L41_3M – 31 december 1966 *
 NVPH-nrs: 436-437 – Vluchtelingen hulp
 Formaat: 19 x 10 cm, gewoon papier



L42_1M – 31 december 1966 *
 NVPH-nrs: 438 – Vluchtelingenhulp
 Formaat: 19 x 10 cm, gewoon papier



L44_1M – 31 december 1966 *
 NVPH-nrs: 447-448 – Centraal ziekenhuis
 Formaat: 19 x 10 cm, gewoon papier



L44_2M – 31 december 1966 *
 NVPH-nrs: 447-448 – Centraal ziekenhuis
 Formaat: 19 x 10 cm, gewoon papier



L44_3M – 31 december 1966 *
 NVPH-nrs: 447-448 – Centraal ziekenhuis
 Formaat: 19 x 10 cm, gewoon papier



L45_1M – 31 december 1966 *
 NVPH-nrs: 449-452 – Eeuwfeest Paters
 Formaat: 19 x 10 cm, gewoon papier



L45_2M – 31 december 1966 *
 NVPH-nrs: 449-452 – Eeuwfeest Paters
 Formaat: 19 x 10 cm, gewoon papier



L46_1M – 31 december 1966 *
 NVPH-nrs: 453-457 – paaszegels
 Formaat: 19 x 10 cm, gewoon papier



L46_2M – 31 december 1966 *
 NVPH-nrs: 453-457 – paaszegels
 Formaat: 19 x 10 cm, gewoon papier



L47_1M – 31 december 1966 *
 NVPH-nrs: 458-459 – Staten van Suriname
 Formaat: 19 x 10 cm, gewoon papier



L47_2M – 31 december 1966 *
 NVPH-nrs: 458-459 – Staten van Suriname
 Formaat: 19 x 10 cm, gewoon papier



L47_3M – 31 december 1966 *
 NVPH-nrs: 458-459 – Staten van Suriname
 Formaat: 19 x 10 cm, gewoon papier



L48_1M – 30 juni 1967 *
 NVPH-nrs: 460-461 – Invoering televisie
 Formaat: 19 x 10 cm, gewoon papier



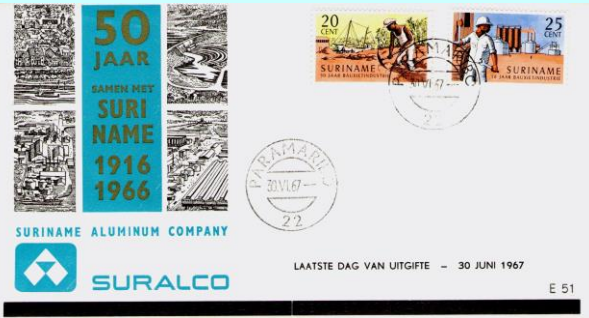
L48_2M – 30 juni 1967 *
 NVPH-nrs: 460-461 – Invoering televisie
 Formaat: 19 x 10 cm, gewoon papier



L49_1M – 30 juni 1967 *
 NVPH-nrs: 462-466 – kinderzegels
 Formaat: 19 x 10 cm, gewoon papier



L49_2M – 30 juni 1967 *
 NVPH-nrs: 462-466 – kinderzegels
 Formaat: 19 x 10 cm, gewoon papier



L51_1M – 30 juni 1967 *
 NVPH-nrs: 468-469 – 50 jr Bauxietindustrie
 Formaat: 19 x 10 cm, gewoon papier



L51_2M – 30 juni 1967 *
 NVPH-nrs: 468-469 – 50 jr Bauxietindustrie
 Formaat: 19 x 10 cm, gewoon papier



L52_1M – 31 december 1967 *
 NVPH-nrs: 470-474 – Paaszegels
 Formaat: 19 x 10 cm, gewoon papier



L52_2M – 31 december 1967 *
 NVPH-nrs: 470-474 – Paaszegels
 Formaat: 19 x 10 cm, gewoon papier



L53_1M – 31 december 1967 *
 NVPH-nrs: 475-476 – 10 jr centrale bank
 Formaat: 19 x 10 cm, gewoon papier



L53_2M – 31 december 1967 *
 NVPH-nrs: 475-476 – 10 jr centrale bank
 Formaat: 19 x 10 cm, gewoon papier



L54_1M – 31 december 1967 *
 NVPH-nrs: 477-478 – Amelia Earhart
 Formaat: 19 x 10 cm, gewoon papier



L54_2M – 31 december 1967 *
 NVPH-nrs: 477-478 – Amelia Earhart
 Formaat: 19 x 10 cm, gewoon papier



L55_1M – 31 december 1967 *
 NVPH-nrs: 479-480 – 20jr cultureel centrum
 Formaat: 19 x 10 cm, gewoon papier



L55_2M – 31 december 1967 *
 NVPH-nrs: 479-480 – 20jr cultureel centrum
 Formaat: 19 x 10 cm, gewoon papier



L56_1M – 30 juni 1968 *
 NVPH-nrs: 481-483 – 300jr Vrede van Breda
 Formaat: 19 x 10 cm, gewoon papier



L56_2M – 30 juni 1968 *
 NVPH-nrs: 481-483 – 300jr Vrede van Breda
 Formaat: 19 x 10 cm, gewoon papier



L57_1M – 30 juni 1968 *
 NVPH-nrs: 484-488 – kinderzegels
 Formaat: 19 x 10 cm, gewoon papier
 Opm: volgens NVPH 31/12/1967



L58_1M – 30 juni 1968 *
 NVPH-nrs: 489 – kinderzegels
 Formaat: 19 x 10 cm, gewoon papier
 Opm: volgens NVPH 31/12/1967



L59_1M – 31 december 1968 *
 NVPH-nrs: 490-494 – paaszegels
 Formaat: 19 x 10 cm, gewoon papier



L59_2M – 31 december 1968 *
 NVPH-nrs: 490-494 – paaszegels
 Formaat: 19 x 10 cm, gewoon papier



L60_1M – 31 december 1968 *
 NVPH-nrs: 495-496 – 20jr WHO
 Formaat: 19 x 10 cm, gewoon papier



L60_2M – 31 december 1968 *
 NVPH-nrs: 495-496 – 20jr WHO
 Formaat: 19 x 10 cm, gewoon papier



L61_1M – 31 december 1968 *
 NVPH-nrs: 497-498 – 300jr Hervormde Kerk
 Formaat: 19 x 10 cm, gewoon papier



L61_2M – 31 december 1968 *
 NVPH-nrs: 497-498 – 300jr Hervormde Kerk
 Formaat: 19 x 10 cm, gewoon papier



L62_1M – 31 december 1968 *
 NVPH-nrs: 499-501 – 200jr C. Kersten & Co
 Formaat: 19 x 10 cm, gewoon papier



L62_2M – 31 december 1968 *
 NVPH-nrs: 499-501 – 200jr C. Kersten & Co
 Formaat: 19 x 10 cm, gewoon papier



L63_1M – 30 juni 1969 *
 NVPH-nrs: 502-504 – Restauratie Synagoge
 Formaat: 19 x 10 cm, gewoon papier

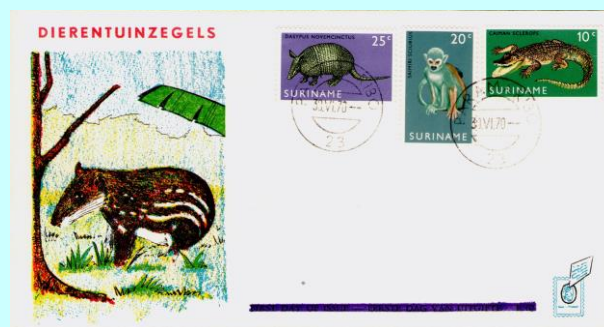




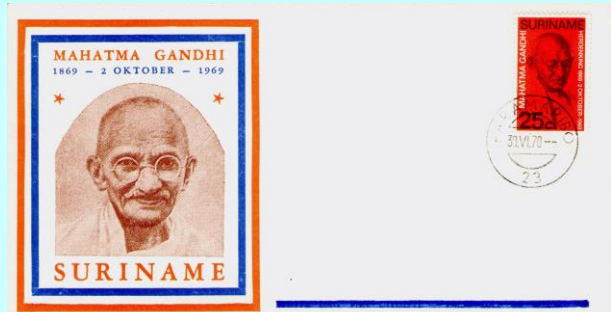
L64_1M – 30 juni 1969 *
 NVPH-nrs: 505-509 – kinderzegels
 Formaat: 19 x 10 cm, gewoon papier



L66_1M – 31 december 1969 *
 NVPH-nrs: 511-515 – paaszegels
 Formaat: 19 x 10 cm, gewoon papier



L67_1M – 30 juni 1970 *
 NVPH-nrs: 516-518 – opening dierentuin
 Formaat: 19 x 10 cm, gewoon papier



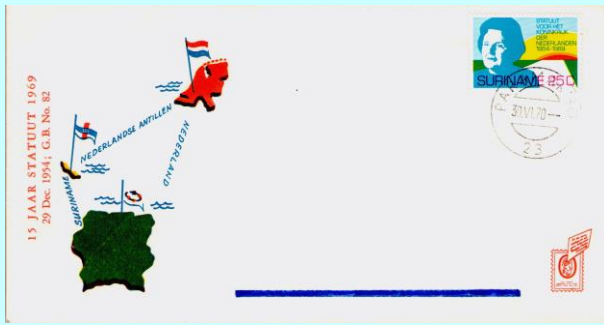
L68_1M – 30 juni 1970 *
 NVPH-nrs: 519 – 100^e geb. dag M. Gandhi
 Formaat: 19 x 10 cm, gewoon papier



L69_1M – 30 juni 1970 *
 NVPH-nrs: 520-521 – 50 jr Int. Arbeidsorg.
 Formaat: 19 x 10 cm, gewoon papier



L70_1M – 30 juni 1970 *
 NVPH-nrs: 522-526 – Kinderzegels
 Formaat: 19 x 10 cm, gewoon papier



L72_1M – 31 december 1970 *
 NVPH-nrs: 528 – 15 jr Statuut
 Formaat: 19 x 10 cm, gewoon papier



VLLp1_1M – 23 mei 1949
 Formaat: 23,2 x 10,5 cm, luchtpost
 NVPH-nrs: LP31 – 1ste vlucht Paramaribo-A'dam



VLLp1_1aM – 23 mei 1949 *
 Formaat: 23,2 x 10,5 cm, luchtpost
 NVPH-nrs: LP31 – 1ste vlucht Paramaribo-A'dam
 Opm: afwijkend 1^e-vluchtstempel



VLLp1_2M – 23 mei 1949
 Formaat: 23 x 10,5 cm, luchtpost
 NVPH-nrs: LP31 – 1ste vlucht Paramaribo-A'dam



VLLp1_2aM – 23 mei 1949 *
 Formaat: 23 x 10,5 cm, luchtpost
 NVPH-nrs: LP31 – 1ste vlucht Paramaribo-A'dam
 Opm: afwijkend 1^e-vluchtstempel



VLLp1_3M – 23 mei 1949 *
 Formaat: 16,5 x 9,2 cm, luchtpost
 NVPH-nrs: LP31 – 1ste vlucht Paramaribo-A'dam



VLLp1_4M – 23 mei 1949 *
 Formaat: 16,5 x 9,2 cm, luchtpost
 NVPH-nrs: LP31 – 1ste vlucht Paramaribo-A'dam



VLLp1_4AM – 23 mei 1949 *
 Formaat: 16,5 x 9,2 cm, luchtpost
 NVPH-nrs: LP31 – 1ste vlucht Paramaribo-A'dam
 Opm: positie "VIA AIR MAIL" anders



VLLp1_5M – 23 mei 1949 *
 Formaat: ca. 16 x 12 cm, luchtpost
 NVPH-nrs: LP31 – 1ste vlucht Paramaribo-A'dam



VLLp1_6M – 23 mei 1949 *
 Formaat: ca. 15 x 10 cm, normaal
 NVPH-nrs: LP31 – 1ste vlucht Paramaribo-A'dam



VLLp1_6aM – 23 mei 1949 *
 Formaat: ca. 15 x 10 cm, normaal
 NVPH-nrs: LP31 – 1ste vlucht Paramaribo-A'dam
 Opm: afwijkend 1°-vluchtstempel



VLLp1_7M – 23 mei 1949 *
 Formaat: ca. 19 x 10 cm, luchtpost
 NVPH-nrs: LP31 – 1ste vlucht Paramaribo-A'dam



VLLp1_8M – 23 mei 1949 *
 Formaat: 15,3 x 12,5 cm, gewoon
 NVPH-nrs: LP31 – 1ste vlucht Paramaribo-A'dam



VLLp1_8aM – 23 mei 1949

Formaat: 15,3 x 12,5 cm, gewoon

NVPH-nrs: LP31 – 1ste vlucht Paramaribo-A'dam

Opm: afwijkend eerste-vlucht-stempel



VLLp1_8bM – 23 mei 1949

Formaat: 15,3 x 12,5 cm, gewoon

NVPH-nrs: LP31 – 1ste vlucht Paramaribo-A'dam

Opm: afwijkend eerste-vlucht-stempel



VLLp1_9M – 23 mei 1949

Formaat: 16,5 x 9,2 cm, luchtpost

NVPH-nrs: LP31 – 1ste vlucht Paramaribo-A'dam



VLLp1_10M – 23 mei 1949

Formaat: 16,5 x 9,2 cm, luchtpost

NVPH-nrs: LP31 – 1ste vlucht Paramaribo-A'dam



VLLp1_11M – 23 mei 1949

Formaat: 16,5 x 9,2 cm, luchtpost

NVPH-nrs: LP31 – 1ste vlucht Paramaribo-A'dam

Opm: bestaat ook op gewoon papier



VLLp1_12M – 23 mei 1949

Formaat: 15,3 x 12,4 cm, gewoon

NVPH-nrs: LP31 – 1ste vlucht Paramaribo-A'dam

Opm: 1^e-vlucht-stempel op achterzijde (als 1_11)



VLLp1_13M – 23 mei 1949 *
 Formaat: 23 x 10,5 cm, luchtpost
 NVPH-nrs: LP31 – 1ste vlucht Paramaribo-A'dam
 Uitgeverij: Stokpaardje's Service Afdeling



VLLp1_13aM – 23 mei 1949 *
 Formaat: 23 x 10,5 cm, luchtpost
 NVPH-nrs: LP31 – 1ste vlucht Paramaribo-A'dam
 Uitgeverij: Stokpaardje's Service Afdeling
 Opm: afwijkend eerste-vlucht-stempel



VLLp1_14M – 23 mei 1949 *
 Formaat: 24,2 x 10,5 cm, luchtpost
 NVPH-nrs: LP31 – 1ste vlucht Paramaribo-A'dam



VLLp1_15M – 23 mei 1949 *
 Formaat: 16,3 x 9,2 cm, luchtpost
 NVPH-nrs: LP31 – 1ste vlucht Paramaribo-A'dam



VLLp1_15aM – 23 mei 1949 *
 Formaat: 16,3 x 9,2 cm, luchtpost
 NVPH-nrs: LP31 – 1ste vlucht Paramaribo-A'dam
 Opm: afwijkend eerste-vlucht-stempel



VLLp1_16M – 23 mei 1949 *
 Formaat: 23 x 10,5 cm, luchtpost
 NVPH-nrs: LP31 – 1ste vlucht Paramaribo-A'dam



VLLp1_17M – 23 mei 1949 *
 Formaat: 15,2 x 12,3 cm, luchtpost
 NVPH-nrs: LP31 – 1ste vlucht Paramaribo-A'dam



VLLp1_18M – 23 mei 1949 *
 Formaat: 15,4 x 12,3 cm, gewoon
 NVPH-nrs: LP31 – 1ste vlucht Paramaribo-A'dam



VLLp1_19M – 23 mei 1949 *
 Formaat: 15 x 11,6 cm, gewoon
 NVPH-nrs: LP31 – 1ste vlucht Paramaribo-A'dam



VLLp1_20M – 23 mei 1949 *
 Formaat: 14,8 x 11,5 cm, gewoon
 NVPH-nrs: LP31 – 1ste vlucht Paramaribo-A'dam



VLLp1_21M – 23 mei 1949 *
 Formaat: 16,5 x 9,3 cm, luchtpost
 NVPH-nrs: LP31 – 1ste vlucht Paramaribo-A'dam



VLLp1_22M – 23 mei 1949 *
 Formaat: 22,6 x 9,8 cm, gewoon
 NVPH-nrs: LP31 – 1ste vlucht Paramaribo-A'dam



LLp2_1M – 31 december 1961 *
 NVPH-nrs: LP33-34 – Ruimtevaart
 Formaat: 19 x 10 cm, gewoon



LLp2_1aM – 31 december 1961 *
 NVPH-nrs: LP33a-34a – Ruimtevaart
 Formaat: 19 x 10 cm, gewoon