



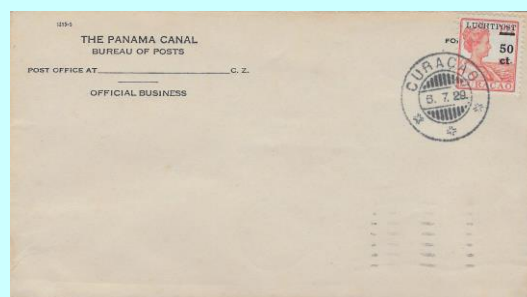
VLP01_01aM – 6 juli 1929 *
 Formaat: ca. 15 x 12 cm, gewoon papier
 NVPH-nrs: LP1 – hulputgifte



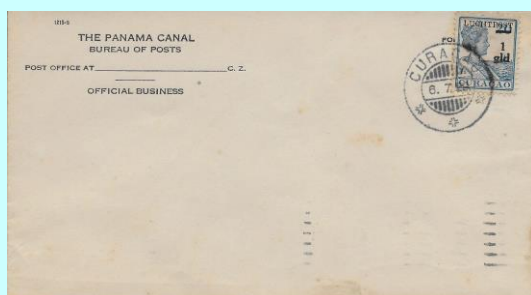
VLP01_01bM – 6 juli 1929 *
 Formaat: ca. 15 x 12 cm, gewoon papier
 NVPH-nrs: LP2 – hulputgifte



VLP01_01cM – 6 juli 1929 *
 Formaat: ca. 15 x 12 cm, gewoon papier
 NVPH-nrs: LP3 – hulputgifte



VLP01_02aM – 6 juli 1929 *
 Formaat: 9,2 x 16,5 cm, gewoon papier
 NVPH-nrs: LP1 – hulputgifte



VLP01_02bM – 6 juli 1929 *
 Formaat: 9,2 x 16,5 cm, gewoon papier
 NVPH-nrs: LP2 – hulputgifte
 Opm: zie achterzijde 2a en 2b →





VLP01A_01M – 25 augustus 1934 *
 Formaat: 14,5 x 11,3 cm, gewoon papier
 NVPH-nrs: LP17 (+105-107) – hulputgifte



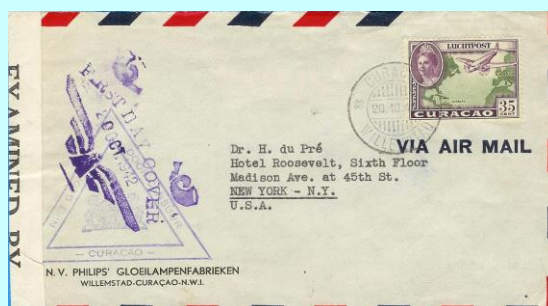
VLP02_01M – 20 oktober 1942 *
 Formaat: ca. 23 x 10 cm, luchtpost
 NVPH-nrs: LP26-40 – div. voorstellingen
 Opmerkingen: eerstedagstempel op achterzijde



VLP02_02M – 20 oktober 1942 *
 Formaat: ca. 15 x 12 cm, gewoon papier
 NVPH-nrs: LP37 – div. voorstellingen



VLP02_03M – 20 oktober 1942 *
 Formaat: 15,1 x 12,1 cm, gewoon papier
 NVPH-nrs: LP26-32, 34, 36-38 – div. voorstellingen



VLP02_04M – 20 oktober 1942 *
 Formaat: 16,5 x 9,2 cm, luchtpost
 NVPH-nrs: LP31 – div. voorstellingen



VLP02_05M – 20 oktober 1942 *
 Formaat: 16,2 x 10,1 cm, luchtpost
 NVPH-nrs: LP27 – div. voorstellingen
 Opm: FDC-stempel op achterzijde →



VLP02_05aM – 20 oktober 1942 *
 Formaat: 16,2 x 10,1 cm, luchtpost
 NVPH-nrs: LP28 – div. voorstellingen
 Opm: FDC-stempel op achterzijde →



VLP02_06M – 20 oktober 1942 *
 Formaat: 16 x 10 cm, luchtpost
 NVPH-nrs: LP30 – div. voorstellingen
 Opm: FDC-stempel op achterzijde ↓



VLP02_06aM – 20 oktober 1942 *
 Formaat: 16 x 10 cm, luchtpost
 NVPH-nrs: LP31 – div. voorstellingen
 Opm: FDC-stempel op achterzijde ↓





VLP02_07M – 20 oktober 1942 *
 Formaat: 15,3 x 12,2 cm, luchtpost
 NVPH-nrs: LP26, 27, 29 – div. voorstellingen



VLP02_08M – 20 oktober 1942 *
 Formaat: 24 x 10,3 cm, luchtpost
 NVPH-nrs: LP29 – div. voorstellingen
 Opm: FDC-stempel op achterzijde ↓



VLP02_09M – 20 oktober 1942 *
 Formaat: 15,1 x 12,7 cm, gewoon, dun papier
 NVPH-nrs: LP39 – div. voorstellingen



VLP02_10M – 20 oktober 1942 *
 Formaat: 26,5 x 18,8 cm, gewoon papier
 NVPH-nrs: LP26-40 – div. voorstellingen



VLP03_01M – 1 december 1943 *
 Formaat: 15,2 x 12,1 cm, luchtpost (stevig)
 NVPH-nrs: LP 41-44 – voor krijgsgevangenen



VLP03_02M – 1 december 1943 *
 Formaat: 24,2 x 10,6 cm, luchtpost
 NVPH-nrs: LP 41-44 – voor krijgsgevangenen



VLP03_03M – 1 december 1943 *
 Formaat: 24,2 x 10,6 cm, luchtpost
 NVPH-nrs: LP 41-44 – voor krijgsgevangenen



VLP03_04M – 1 december 1943 *
 Formaat: 24,2 x 10,6 cm, luchtpost
 NVPH-nrs: LP 41-44 – voor krijgsgevangenen



VLP03_05M – 1 december 1943 *
 Formaat: 24,2 x 10,6 cm, luchtpost
 NVPH-nrs: LP 41-44 – voor krijgsgevangenen



VLP03_06M – 1 december 1943
 Formaat: 15,2 x 12,8 cm, gewoon
 NVPH-nrs: LP 41-44 – voor krijgsgevangenen



VLP03_07M – 1 december 1943 *
 Formaat: 15,2 x 12,6 cm, gewoon
 NVPH-nrs: LP 41-44 – voor krijgsgevangenen



VLP03_08M – 1 december 1943
 Formaat: 24,2 x 10,6 cm, luchtpost
 NVPH-nrs: LP 41-44 – voor krijgsgevangenen
 Opmerkingen: als 3_02M met andere kleur tekst



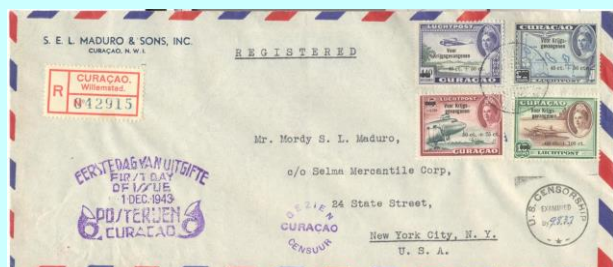
VLP03_09M – 1 december 1943 *
 Formaat: 23,9 x 10,7 cm, luchtpost
 NVPH-nrs: LP 41-44 – voor krijgsgevangenen



VLP03_10M – 1 december 1943 *
 Formaat: 22,6 x 9,8 cm, gewoon
 NVPH-nrs: LP 41-44 – voor krijgsgevangenen



VLP03_11M – 1 december 1943
 Formaat: 17,2 x 10,9 cm, gewoon
 NVPH-nrs: LP 41-44 – voor krijgsgevangenen
 Opmerking: zie achterzijde →



VLP03_12M – 1 december 1943
 Formaat: 23,9 x 10,7 cm, luchtpost
 NVPH-nrs: LP 41-44 – voor krijgsgevangenen
 Opmerking: zie achterzijde →



VLP03_13M – 1 december 1943 *
 Formaat: 14,9 x 12 cm, gewoon
 NVPH-nrs: LP 41-44 – voor krijgsgevangenen



VLP03_14M – 1 december 1943 *
 Formaat: 15,2 x 12,2 cm, luchtpost
 NVPH-nrs: LP 41-44 – voor krijgsgevangenen



VLP03_15M – 1 december 1943 *
 Formaat: 24,2 x 10,6 cm, luchtpost
 NVPH-nrs: LP 41-44 – voor krijgsgevangenen



VLP03_16M – 1 december 1943 *
 Formaat: ca. 15,2 x 12,2 cm, gewoon
 NVPH-nrs: LP 41-44 – voor krijgsgevangenen



VLP03_17M – 1 december 1943 *
 Formaat: ca. 15,2 x 12,2 cm, gewoon
 NVPH-nrs: LP 41-44 – voor krijgsgevangenen
 Opmerking: zie achterzijde →



VLP03_18M – 1 december 1943 *
 Formaat: 15,1 x 12 cm, gewoon
 NVPH-nrs: LP 41-44 – voor krijgsgevangenen



VLP04_01M – 16 augustus 1944
 Formaat: 15 x 9 cm, gewoon
 NVPH-nrs: LP 45-52 – rode kruis, pr. Juliana



VLP04_02M – 16 augustus 1944
 Formaat: 24 x 10,8 cm, luchtpost
 NVPH-nrs: LP 45-52 – rode kruis, pr. Juliana



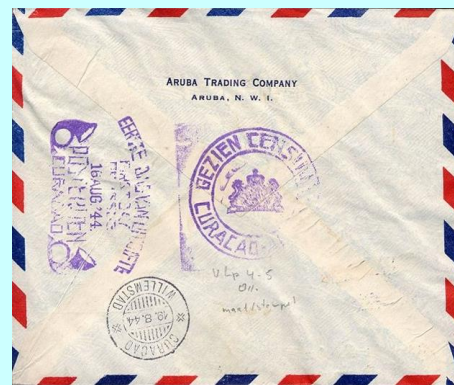
VLP04_03M – 16 augustus 1944
 Formaat: 23 x 16 cm, gewoon
 NVPH-nrs: LP 45-52 – rode kruis, pr. Juliana



VLP04_04M – 16 augustus 1944 *
 Formaat: 24 x 10,8 cm, luchtpost
 NVPH-nrs: LP 45-52 – rode kruis, pr. Juliana



VLP04_05M – 16 augustus 1944 *
 Formaat: ca. 15,3 x 12,8 cm, luchtpost
 NVPH-nrs: LP 45-52 – rode kruis, pr. Juliana
 Opmerkingen: ander stempel dan LP04_09M →



VLP04_06M – 16 augustus 1944
 Formaat: 24 x 10,5 cm, luchtpost
 NVPH-nrs: LP 45-52 – rode kruis, pr. Juliana



VLP04_07M – 16 augustus 1944
 Formaat: 24,1 x 10,5 cm, luchtpost
 NVPH-nrs: LP 45-52 – rode kruis, pr. Juliana



VLP04_08M – 16 augustus 1944
 Formaat: 24,1 x 10,5 cm, luchtpost
 NVPH-nrs: LP 45-52 – rode kruis, pr. Juliana



VLP04_09M – 16 augustus 1944 *
 Formaat: ca. 15,3 x 12,8 cm, luchtpost
 NVPH-nrs: LP 45-52 – rode kruis, pr. Juliana
 Opmerkingen: ander stempel dan LP04_05M →



VLP04_10M – 16 augustus 1944 *
 Formaat: ca. 19,5 x 9,2 cm, luchtpost
 NVPH-nrs: LP 48 – rode kruis, pr. Juliana



VLP04_12M – 16 augustus 1944 *
 Formaat: ca. 19,5 x 9,2 cm, gewoon
 NVPH-nrs: LP 45-52 – rode kruis, pr. Juliana



VLP04_11M – 16 augustus 1944 *
 Formaat: 15,1 x 12,1 cm, gewoon
 NVPH-nrs: LP 45-52 – rode kruis, pr. Juliana
 Opmerkingen: zie achterzijde →





VLP04_13M – 16 augustus 1944
 Formaat: ca. 15 x 12 cm, gewoon
 NVPH-nrs: LP 45-52 – rode kruis, pr. Juliana



VLP04_14M – 16 augustus 1944 *
 Formaat: ca. 15 x 12 cm, gewoon
 NVPH-nrs: LP 45-52 – rode kruis, pr. Juliana



VLP04_15M – 16 augustus 1944 *
 Formaat: 24 x 10,8 cm, luchtpost
 NVPH-nrs: LP 45-52 – rode kruis, pr. Juliana



VLP04_16M – 16 augustus 1944 *
 Formaat: 22,8 x 15 cm, gewoon
 NVPH-nrs: LP 45-52 – rode kruis, pr. Juliana



VLP04_17M – 16 augustus 1944 *
 Formaat: 24,2 x 10,8 cm, luchtpost
 NVPH-nrs: LP 45-52 – rode kruis, pr. Juliana



LP04_18M – 16 augustus 1944 *
 Formaat: 15,2 x 12,7 cm, gewoon
 NVPH-nrs: LP 45-52 – rode kruis, pr. Juliana



VLP04_19M – 16 augustus 1944 *
 Formaat: 16,4 x 9,5 cm, luchtpost
 NVPH-nrs: LP 45-48 – rode kruis, pr. Juliana
 Opm: zie achterzijde →



VLP04_20M – 16 augustus 1944 *
 Formaat: 15,3 x 12,8 cm, luchtpost
 NVPH-nrs: LP 45-52 – rode kruis, pr. Juliana
 Opm: lijkt op 04_09, zie achterzijde →



VLP04_21M – 16 augustus 1944 *
 Formaat: ca. 16,5 x 9,1, gewoon
 NVPH-nrs: LP 45-48 – rode kruis, pr. Juliana
 Opm: zie achterzijde voor stempel →





VLP04_22M – 16 augustus 1944 *
 Formaat: ca. 16,5 x 9,1, gewoon
 NVPH-nrs: LP 49-52 – rode kruis, pr. Juliana
 Opm: zie achterzijde voor stempel →



VLP04_23M – 16 augustus 1944 *
 Formaat: ca. 16,5 x 9,4, gewoon
 NVPH-nrs: LP 45-48 – rode kruis, pr. Juliana



VLP04_23aM – 16 augustus 1944 *
 Formaat: ca. 16,5 x 9,4, gewoon
 NVPH-nrs: LP 49-52 – rode kruis, pr. Juliana



VLP04_24M – 16 augustus 1944 *
 Formaat: 15,4 x 12,3 cm, gewoon
 NVPH-nrs: LP 49-52 – rode kruis, pr. Juliana



VLP04_25M – 16 augustus 1944 *
 Formaat: 24,2 x 10,4 cm, gewoon
 NVPH-nrs: LP 49-52 – rode kruis, pr. Juliana



VLP05_01M – 1 juli 1946 *
 Formaat: ca. 24 x 10 cm, luchtpost
 NVPH-nrs: LP53-60 – Curaçao helpt



VLP05_02M – 1 juli 1946 *
 Formaat: ca. 24 x 10 cm, gewoon
 NVPH-nrs: LP53-60 – Curaçao helpt



VLP05_03M – 1 juli 1946 *
 Formaat: ca. 24 x 10 cm, luchtpost
 NVPH-nrs: LP53-60 – Curaçao helpt



VLP05_04M – 1 juli 1946 *
 Formaat: ca. 24 x 10 cm, gewoon
 NVPH-nrs: LP53-60 – Curaçao helpt



VLP05_05M – 1 juli 1946 *
 Formaat: ca. 24 x 10 cm, luchtpost
 NVPH-nrs: LP53-60 – Curaçao helpt



VLP05_06M – 1 juli 1946 *
 Formaat: 23,8 x 10,7 cm, luchtpost
 NVPH-nrs: LP53-60 – Curaçao helpt



VLP05_07M – 1 juli 1946 *
 Formaat: 16,5 x 9,3 cm, luchtpost
 NVPH-nrs: LP53-60 – Curaçao helpt
 Opm: zie ook achterzijde →



VLP05_7aM – 1 juli 1946 *
 Formaat: 16,5 x 9,3 cm, luchtpost
 NVPH-nrs: LP58-60 – Curaçao helpt



VLP05_08M – 1 juli 1946 *
 Formaat: 22,3 x 10,5 cm, luchtpost
 NVPH-nrs: LP53-60 – Curaçao helpt
 Opm: zie ook achterzijde →



VLP05_09M – 1 juli 1946 *
 Formaat: ca. 15 x 12 cm, gewoon
 NVPH-nrs: LP53-60 – Curaçao helpt
 Opm: FDC-stempel op achterzijde



VLP05_10M – 1 juli 1946 *
 Formaat: ca. 15,5 x 12,4 cm, gewoon
 NVPH-nrs: LP53-60 – Curaçao helpt



VLP05_11M – 1 juli 1946 *
 Formaat: 23,9 x 10,5 cm, luchtpost
 NVPH-nrs: LP53-60 – Curaçao helpt
 Opm: zegels zijn ongestempeld



VLP05_12M – 1 juli 1946 *
 Formaat: 23,8 x 10,7 cm, luchtpost
 NVPH-nrs: LP53-60 – Curaçao helpt



VLP05_13M – 1 juli 1946 *
 Formaat: ca. 14,5 x 12,3 cm, luchtpost
 NVPH-nrs: LP53-60 – Curaçao helpt
 Opm: FDC-stempel op achterzijde ↓



VLP05_14M – 1 juli 1946 *
 Formaat: 15 x 11,9 cm, luchtpost
 NVPH-nrs: LP53-60 – Curaçao helpt
 Opm: FDC-stempel op achterzijde ↓



VLP05_15M – 1 juli 1946 *
 Formaat: ca. 15 x 12 cm, gewoon
 NVPH-nrs: LP53-60 – Curaçao helpt



VLP05_16M – 1 juli 1946 *
 Formaat: 24,2 x 10,5 cm, luchtpost
 NVPH-nrs: LP53-60 – Curaçao helpt



VLP06_01M – 1 juli 1946 *
 Formaat: ca. 24 x 10 cm, luchtpost
 NVPH-nrs: LP61-68 – Curaçao helpt onze Oost



VLP06_02M – 1 juli 1946 *
 Formaat: diverse maten, bruine envelop
 NVPH-nrs: LP61-68 – Curaçao helpt onze Oost



VLP06_03M – 1 juli 1946 *
 Formaat: ca. 24 x 10 cm, luchtpost
 NVPH-nrs: LP61-68 – Curaçao helpt onze Oost



VLP06_04M – 1 juli 1946 *
 Formaat: ca. 24 x 10 cm, gewoon
 NVPH-nrs: LP61-68 – Curaçao helpt onze Oost



VLP06_05M – 1 juli 1946 *
 Formaat: ca. 24 x 10 cm, luchtpost
 NVPH-nrs: LP61-68 – Curaçao helpt onze Oost



VLP06_06M – 1 juli 1946 *
 Formaat: 24,2 x 10,5 cm, luchtpost
 NVPH-nrs: LP61-68 – Curaçao helpt onze Oost



VLP06_06aM – 1 juli 1946 *
 Formaat: 24,1 x 10,5 cm, luchtpost
 NVPH-nrs: LP61-68 – Curaçao helpt onze Oost
 Opm: andere basisenvelop



VLP06_07M – 1 juli 1946 *
 Formaat: ca. 24,2 x 16,4 cm, gewoon
 NVPH-nrs: LP61-68 – Curaçao helpt onze Oost



VLP06_08M – 1 juli 1946
 Formaat: ca. 15 x 12 cm, gewoon
 NVPH-nrs: LP61-68 – Curaçao helpt onze Oost



VLP06_09M – 1 juli 1946 *
 Formaat: diverse maten, blanco envelop
 NVPH-nrs: LP61-68 – Curaçao helpt onze Oost



VLP06_10M – 1 juli 1946 *
 Formaat: 23,9 x 10,5 cm, luchtpost
 NVPH-nrs: LP61-68 – Curaçao helpt onze Oost



VLP06_11M – 1 juli 1946 *
 Formaat: ca. 15 x 12 cm, gewoon
 NVPH-nrs: LP61-68 – Curaçao helpt onze Oost



VLP06_12M – 1 juli 1946 *
 Formaat: 25,4 x 19,9 cm, gewoon
 NVPH-nrs: LP61-68 – Curaçao helpt onze Oost



VLP06a_01M – 1 juli 1946 *
 Formaat: ca. 24,2 x 16,4 cm, luchtpost
 NVPH-nrs: LP53-68 – Curaçao helpt + Curaçao helpt onze Oost (beide series)



VLP06a_02M – 1 juli 1946 *
 Formaat: ca. 24,2 x 16,4 cm, gewoon
 NVPH-nrs: LP53-68 – Curaçao helpt + Curaçao helpt onze Oost (beide series)



VLP06a_03M – 1 juli 1946 *
 Formaat: ca. 16,5 x 9,2 cm, luchtpost
 NVPH-nrs: LP53 + 61 – Curaçao helpt +
 Curaçao helpt onze Oost



VLP07_01M – 19 mei 1947 *
 Formaat: cm, luchtpost
 NVPH-nrs: LP70 + 72 - Vliegtuig



VLP07_02M – 1 oktober 1947 *
 Formaat: cm, luchtpost
 NVPH-nrs: LP69 + 71 - Vliegtuig



VLP07_03M – 1 oktober 1947 *
 Formaat: 9,3 x 16,6 cm, luchtpost
 NVPH-nrs: LP69 + 71 - Vliegtuig